



**ADRESSE**

01 Place du MARTOURET  
43000 Le Puy en Velay

**ADMINISTRATION**

**ID Unique**

79101

E157.1030

**TYPE**

W3

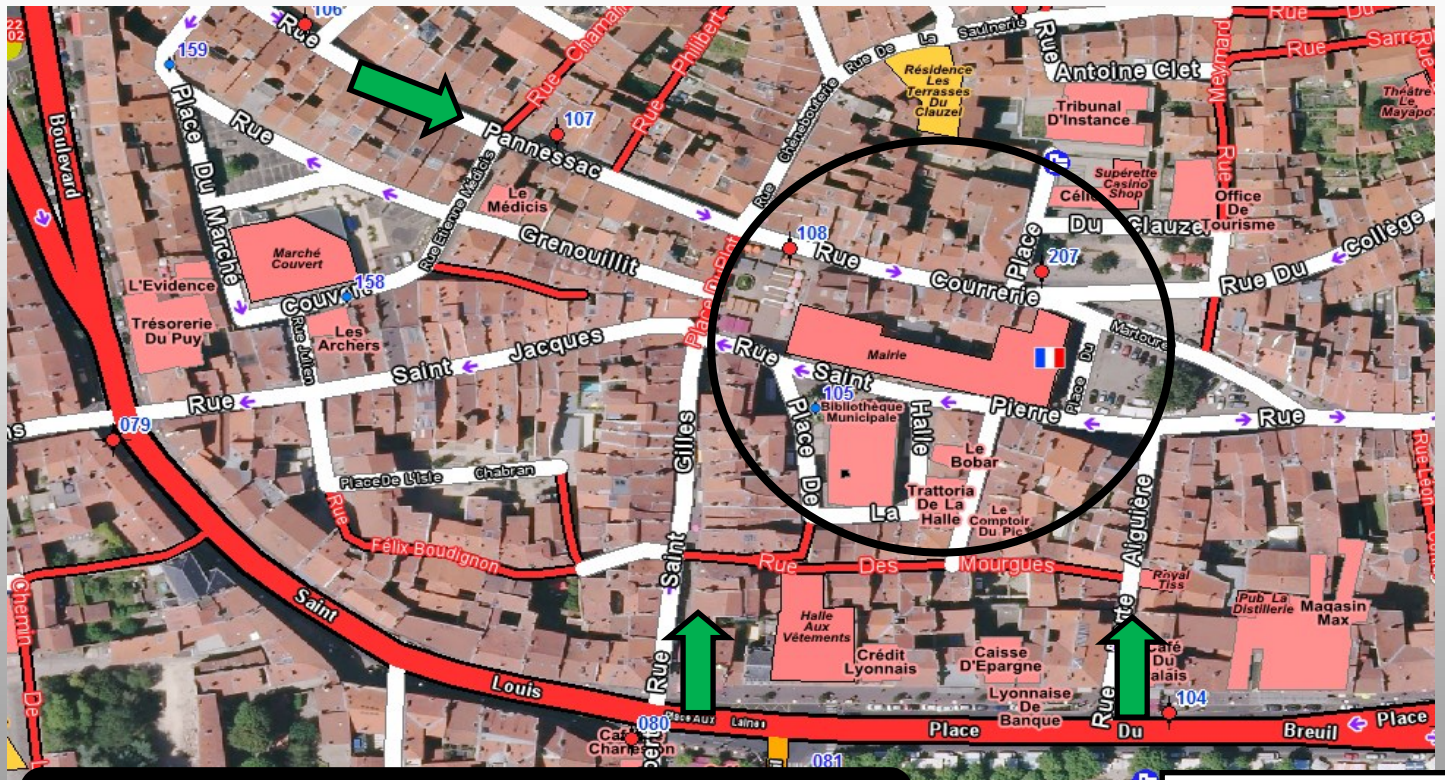
**ETARE N°**

S1570001

**GROUPEMENT**

CENTRE

**MAIRIE LE PUY EN VELAY**



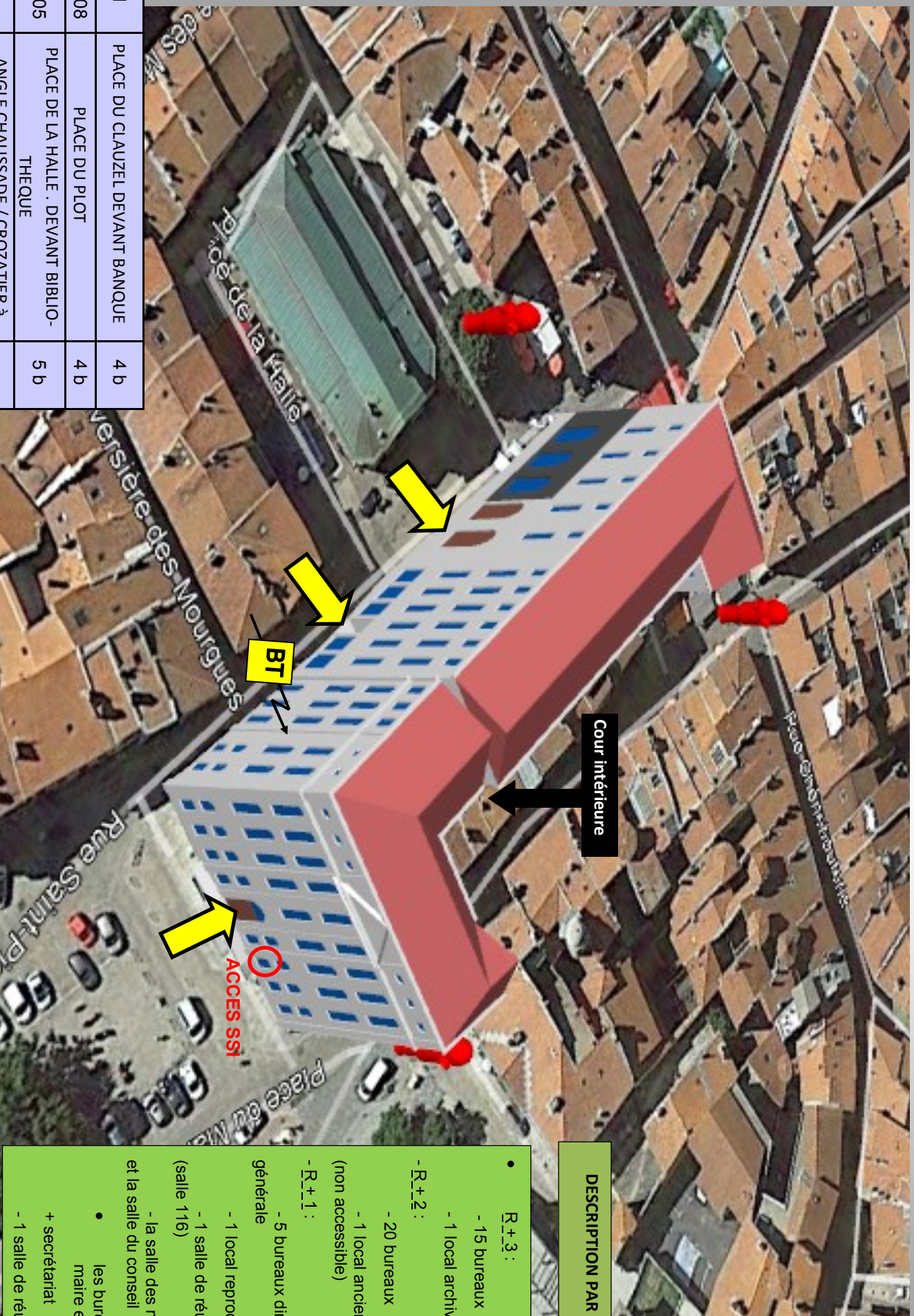
Mise à jour par le service prévision SDIS43 le 20/02/2020 .

ETARE certifié conformes, sous réserves de modifications internes

Signature exploitant



B1	PLACE DU CLAUZEL DEVANT BANQUE	4 b
BI 108	PLACE DU PLOT	4 b
BI 105	PLACE DE LA HALLE . DEVANT BIBLIO- THEQUE	5 b
PI	ANGLE CHAUSSADE / GROZATIER à 140 m	10 b



#### DESCRIPTION PAR ETAGE

- R\_+3 :
  - 15 bureaux
  - 1 local archives
- R\_+2 :
  - 20 bureaux
  - 1 local ancien tribunal (non accessible)
- R\_+1 :
  - 5 bureaux direction générale
  - 1 local reproduction
  - 1 salle de réunion (salle 116)
  - la salle des mariages et la salle du conseil
    - les bureaux du maire et adjoints
    - + secrétariat
  - 1 salle de réunion

Rez de chaussée



Local SSI dans le hall au RDC



Local TGBT dans la



Hall Ancien tribunal de commerce



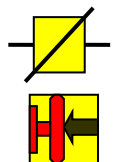
Entrée cour

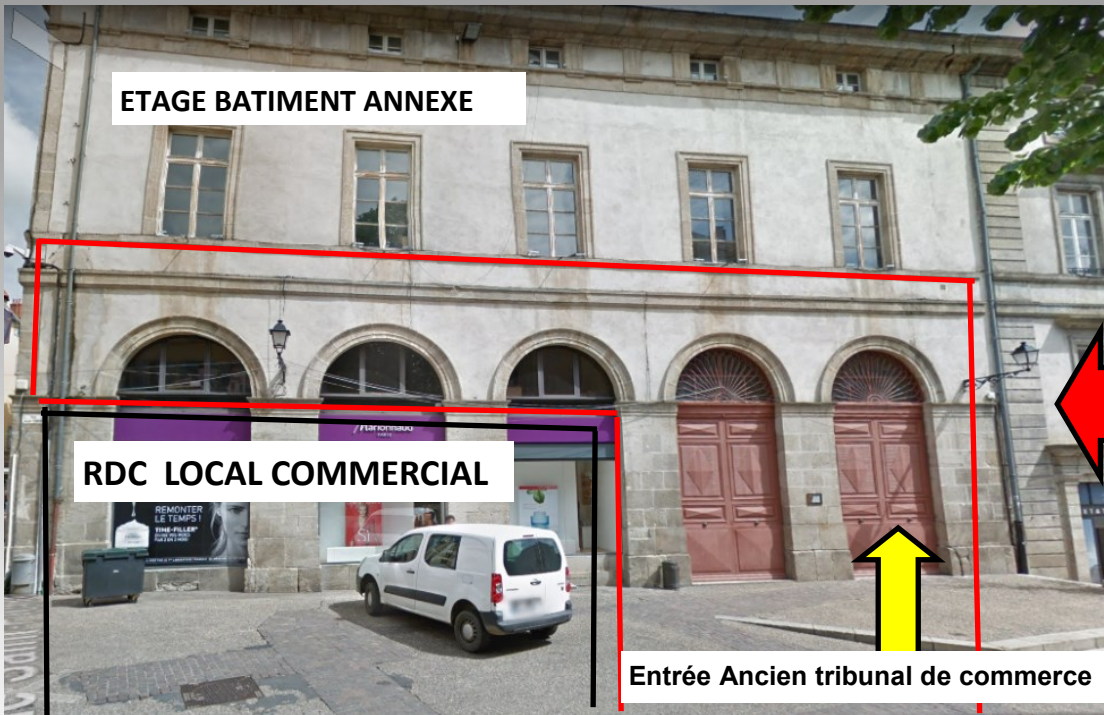


Coupe électrique par niveau et secteur sur tableau dans tout l'établissement



Coupe GAZ dans la cour en face du TGBT





ETAGE BATIMENT ANNEXE

RDC LOCAL COMMERCIAL

Entrée Ancien tribunal de commerce



**Bâtiment annexe**  
(ancien tribunal)

**Intercommunication avec bâtiment mairie**

Bâtiment désaffecté composé de 3 niveaux.

- 1 escalier monumental accès au RDC par les
- 2 portes rouges (ouvertures possible par l'intérieur)

**DANGERS**

Planchers et plafond présentant des trous

Accès possible à tous les niveaux par la mairie



FACADE PLACE DE LA HALLE

FACADE PLACE DU PLOT



ACCES COUR INTERIEURE



ACCES SSI

# FICHE COS



## LES RISQUES

PUBLIC 350

PERSONNEL 100



Incendie

- Risque d'incendie dans bâtiment principal, plancher bois ,peu de recouplement , fort potentiel calorifique (Archives).
- Risque d'incendie dans bâtiment annexe ,délabré. Effondrement de plancher à anticiper .câblage électrique non protégé...
- Difficultés pour désenfumer le dernier niveaux (Archives)
- Risque de panique lors de l'évacuation ,cheminements complexe
- Etage du Bâtiment accessible aux PMR ,présence d'EAS.

## 1er Départ



- 1
- FPT
- 1 EPS
- 1 VSAV
- 1 CDG

## CONSIGNES OPERATIONNELLES

- Pas de surveillance de nuit ,demander cadre d'astreinte.
- Accès au SSI par le hall d'entrée ,dans le secrétariat au RDC ,avec plan de l'établissement ,les fenêtres du RDC sur place de la mairie peuvent donner accès direct au secrétariat ( heures de nuit)
- Coupure électricité à chaque niveau par secteur, Egalement coupure elec possible au TGBT situé dans la coure intérieure ,avec accès au coupure Gaz.
- Prévoir reconnaissance dans les locaux commerciaux du RDC .
- Risque de propagation aux logements de la rue Courrierie , en vis-à-vis par la cour intérieure.
- Attention à l'engagement de personnel dans le bâtiment annexe, structure désaffectée et délabrée

## DIVERS

### Attention aux reconnaissances à l'intérieur du bâtiment annexe

- Présence de niveau et ½ niveaux. **DANGERS** Bâtiment annexe désaffecté, planchers et plafond présentant des trous .Cage d'escalier monumental non enclouonnée
- La nuit Privilégier l'accès par une fenêtre au RDC de la façade principale (accès au SSI)
- Coupure énergie :cour intérieure TGBT et hall d'entrée